

## Informacje o Wydziale

W bieżącym roku akademickim prowadzona jest na Wydziale rekrutacja na następujące kierunki studiów stacjonarne i niestacjonarne:

1. **Archeologia** (studia stacjonarne)
2. **Bezpieczeństwo Wewnętrzne** (studia stacjonarne i niestacjonarne)
3. **Ekonomia** (studia stacjonarne i niestacjonarne)
4. **Europeistyka** (studia stacjonarne i niestacjonarne)
5. **Historia**
  - Historia (studia stacjonarne i niestacjonarne)
  - Historia Cywilizacji Śródziemnomorskiej (studia stacjonarne i niestac.)
  - Muzykologia Teoretyczna i Stosowana (studia stacjonarne)
6. **Historia Sztuki** (studia stacjonarne i niestacjonarne)
7. **Ochrona Dóbr Kultury i Środowiska** (studia stacjonarne)
8. **Politologia** (studia stacjonarne i niestacjonarne)
9. **Praca Socjalna** (studia stacjonarne i niestacjonarne)
10. **Socjologia** (studia stacjonarne i niestacjonarne)

Na naszej stronie internetowej [www.wnhis.uksw.edu.pl](http://www.wnhis.uksw.edu.pl) znajdują Państwo ofertę naszych studiów **PODYPLOMOWYCH** i **DOKTORANCKICH**.



**WYDZIAŁ NAUK HISTORYCZNYCH I SPOŁECZNYCH**  
ul. Wóycickiego 1/3, bud. 23, Warszawa  
[www.wnhis.uksw.edu.pl](http://www.wnhis.uksw.edu.pl)

**INSTYTUT ARCHEOLOGII**  
[www.archeologia.uksw.edu.pl](http://www.archeologia.uksw.edu.pl)

### Jak do nas trafić?

Kampus UKSW przy ulicy Wóycickiego 1/3 jest dobrze skomunikowany dzięki dogodnemu położeniu przy Wisłostradzie oraz łatwemu dojazdowi do metra i pętli autobusowo-tramwajowej „Młociny”.



autobusy **181, 303** z Pl. Wilsona do przystanku „Żubrowa UKSW”  
(czas przejazdu ok. **25 min**)

autobus **114, 701** z Metra Młociny do przystanku „Młociny UKSW” (114)  
lub „Żubrowa-UKSW” (114, 701)  
(czas przejazdu ok. **7-10 min**)

autobus **„L”** z Metra Marymont do przystanku „Park Młociński”  
(czas przejazdu ok. **15 min**,  
honorowane są bilety 30 i 90-dniowe ZTM)

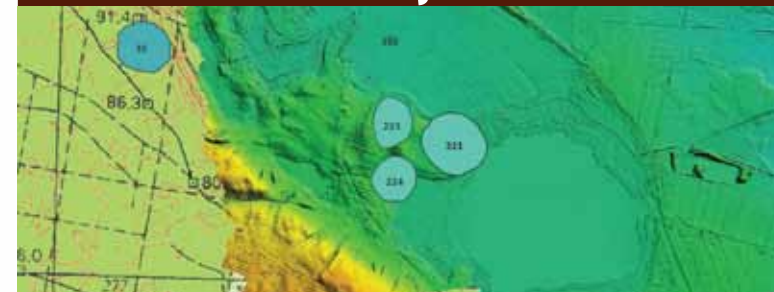


Uniwersytet  
Kardynała Stefana Wyszyńskiego  
w Warszawie



# ARCHEO LOGIA

studia stacjonarne



[www.rekrutacja.uksw.edu.pl](http://www.rekrutacja.uksw.edu.pl)

tel. 22 569 96 94  
tel. 22 569 68 32



# Archeologia

## O studiach

Studia na kierunku archeologii prowadzone są na Uniwersytecie Kardynała Stefana Wyszyńskiego przez Instytut Archeologii znajdujący się w strukturze Wydziału Nauk Historycznych i Społecznych. Specyfika studiów w zakresie archeologii na UKSW polega na tym, że studenci nie tylko otrzymują w toku studiów wiedzę na temat całego procesu dziejowego, przez który przeszła ludzkość, ale dodatkowo szczególna uwaga w procesie dydaktycznym poświęcana jest takim dziedzinom archeologii, które nie są rozwijane na innych uniwersytetach polskich.

## Główne kierunki badań i dydaktyki

- **archeologia obszarów biblijnych** (w czasach starożytnych i w pierwszych wiekach po Chrystusie) oraz wczesnego chrześcijaństwa w basenie Morza Śródziemnego
- **archeologia Słowiańszczyzny wczesnośredniowiecznej**, ze szczególnym uwzględnieniem procesów zaniku pogaństwa i przyjmowania religii chrześcijańskiej
- **zarządzanie dziedzictwem kulturowym** nowa dziedzina badań mająca ścisły związek z praktyką; dotyczy ona relacji pomiędzy społeczeństwem a zabytkami (procesów ochrony zabytków, ich konserwacji i udostępniania publicznego) i przygotowuje absolwentów do przyszłej pracy w służbach konserwatorskich, instytucjach kulturalnych, samorządowych, turystyce i administracji)
- **archeologia krajobrazu, geoarcheologia i niedestrukcyjne metody badań archeologicznych** (archeologia lotnicza, metody geofizyczne, poszukiwania powierzchniowe)



Powyższe główne dziedziny badań i dydaktyki archeologii uzupełnione są studiami nad starożytnymi cywilizacjami basenu Morza Śródziemnego, początkami zasiedlenia Europy Środkowej, ze szczególnym uwzględnieniem gospodarką surowcami krzemiennymi w epoce kamienia, kulturą Ludów barbarzyńskich Europy w epoce brązu i wczesnej epoce żelaza, czy organizacjami wczesnofeudalnymi i kulturą Europy wczesnośredniowiecznej. Studenci odbywają też zajęcia z archeologii świata, prehistorii i archeologii ziem Polski na tle europejskim, historii starożytności i średniowiecza, antropologii kultury, antropologii fizycznej, logiki i metodologii nauk, uczą się języków obcych - zarówno klasycznych (łaciny i greki), jak i języków nowożytnych.



Wszyscy studenci zobowiązani są do odbywania corocznych ćwiczeń terenowych poświęconych technice prac poszukiwawczych i wykopaliskowych oraz dokumentowania źródeł archeologicznych. Praktyka ta odbywa się podczas badań prowadzonych przez Instytut Archeologii UKSW w Polsce i za granicą (w ostatnich latach były to m.in. badania w Rumunii, Niemczech, na Krymie i w Kuwejcie) oraz przez współpracujące instytucje, np. w Instytut Archeologii i Etnologii PAN i Państwowe Muzeum Archeologiczne. Wśród ważnych odkryć terenowych dokonanych przez Instytut Archeologii UKSW wymienić można identyfikację i badanie miejsca ukrycia scytyjskiego złotego „skarbu z Witaszkowa” czy badania pierwszego na terenie Polski kultowego kręgu neolitycznego w Bodzowie na Ziemi Lubuskiej.

Studia w zakresie archeologii na Uniwersytecie Kardynała Stefana Wyszyńskiego prowadzone są jako studia dwustopniowe. Oznacza to, że na trzecim roku studiów studenci pod kierunkiem opiekunów naukowych przygotowują samodzielne prace licencjackie. Po otrzymaniu stopnia licencjata (po III roku) mogą kontynuować naukę na dwuletnim kursie magisterskim, który po złożeniu pracy i egzaminu magisterskiego uprawnia do otrzymania stopnia magistra archeologii.

Instytut Archeologii UKSW stale wzbogaca swoją ofertę dydaktyczną dopasowując ją do obowiązujących standardów nowoczesnej prospekcji archeologicznej. Studenci będą mogli, oprócz dotychczas realizowanych specjalizacji, kształcić się w zakresie archeologii krajobrazu (obejmującej m.in. nieinwazyjne metod prospekcji archeologicznej) oraz geoarcheologii. Zajęcia teoretyczne i praktyczne będą się odbywać m.in. w specjalistycznej pracowni geoarcheologicznej.